

# El abecedario manual de Costa Rica

Allan Fernández Quesada  
Asesor de Educación Especial

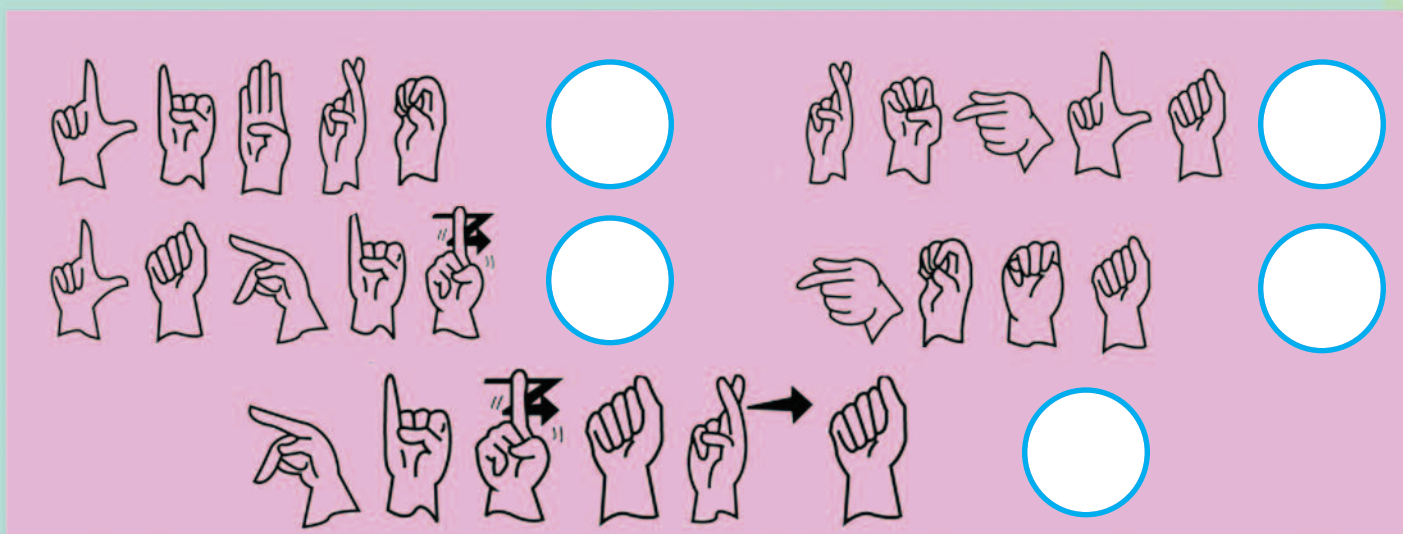
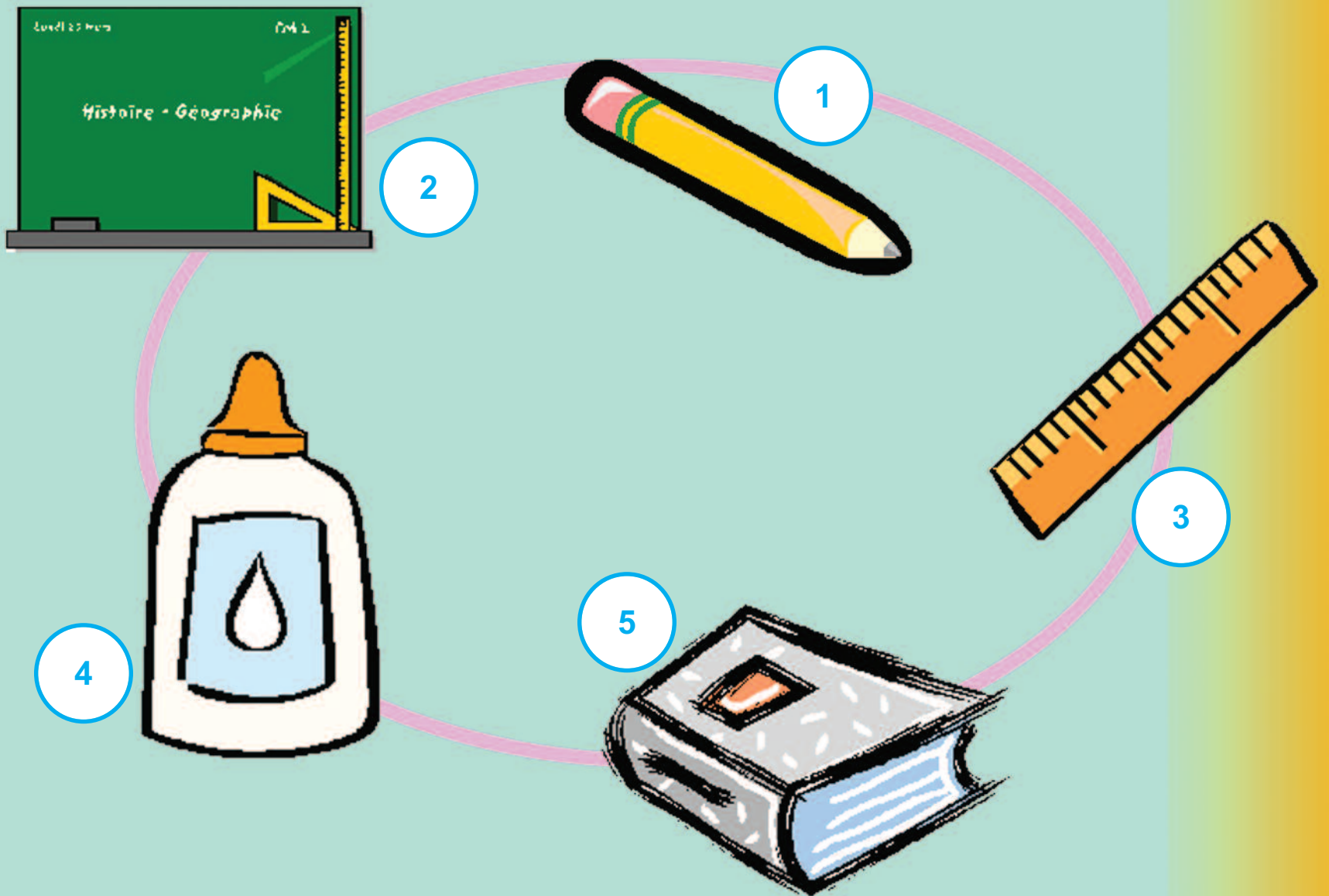
Se denomina abecedario o dactilología a la representación manual del alfabeto. La **dactilología** es la representación manual de cada una de las letras que componen el alfabeto manual de Costa Rica. Por medio de la dactilología se puede transmitir, a la persona sorda, cualquier palabra en español que se desee comunicar, por complicada que esta sea. Aunque su mayor empleo se circunscribe al ámbito de las personas sordas, en sus inicios, los alfabetos manuales son empleados por personas oyentes. Según Farrar (1923) el alfabeto manual fue de uso común en la Edad Media, pues se han encontrado dibujos de dactilología en biblias del siglo XII. También ha sido empleado en ordenes religiosas que mantenían la regla del silencio. Prácticamente, todos los alfabetos

manuales existentes emplean una sola mano a excepción del utilizado en Gran Bretaña y en algunas de sus antiguas colonias, donde se emplea un alfabeto con dos manos. El alfabeto manual de Costa Rica está compuesto por 30 letras, mediante ellas, es posible conformar cualquier palabra, sin embargo, en muchas ocasiones es necesaria la ayuda de la mímica para explicar, con mayor detalle, el significado de la palabra deletreada. El abecedario manual se emplea para aquellas palabras que no hay en la **Lengua de Señas Costarricense (LESCO)**, en este caso, por ejemplo, los nombres de las personas, de los lugares, de las marcas y otros.



# Juegue y descubra

1. Observe los dibujos.
2. Cada dibujo tiene un número asignado.
3. En la parte inferior de la hoja se deletrean los nombres de los dibujos.
4. Anote, en cada círculo, el número asignado a cada dibujo, según corresponda con la palabra deletreada.



5. Escriba su nombre de acuerdo con el Abecedario Manual.